

- Livsmedelsdagarna 2018

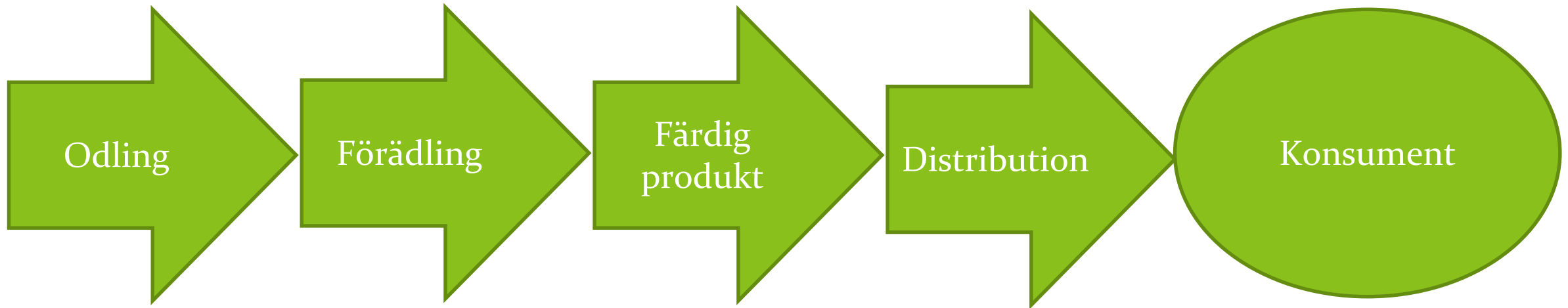


FOODHILLS



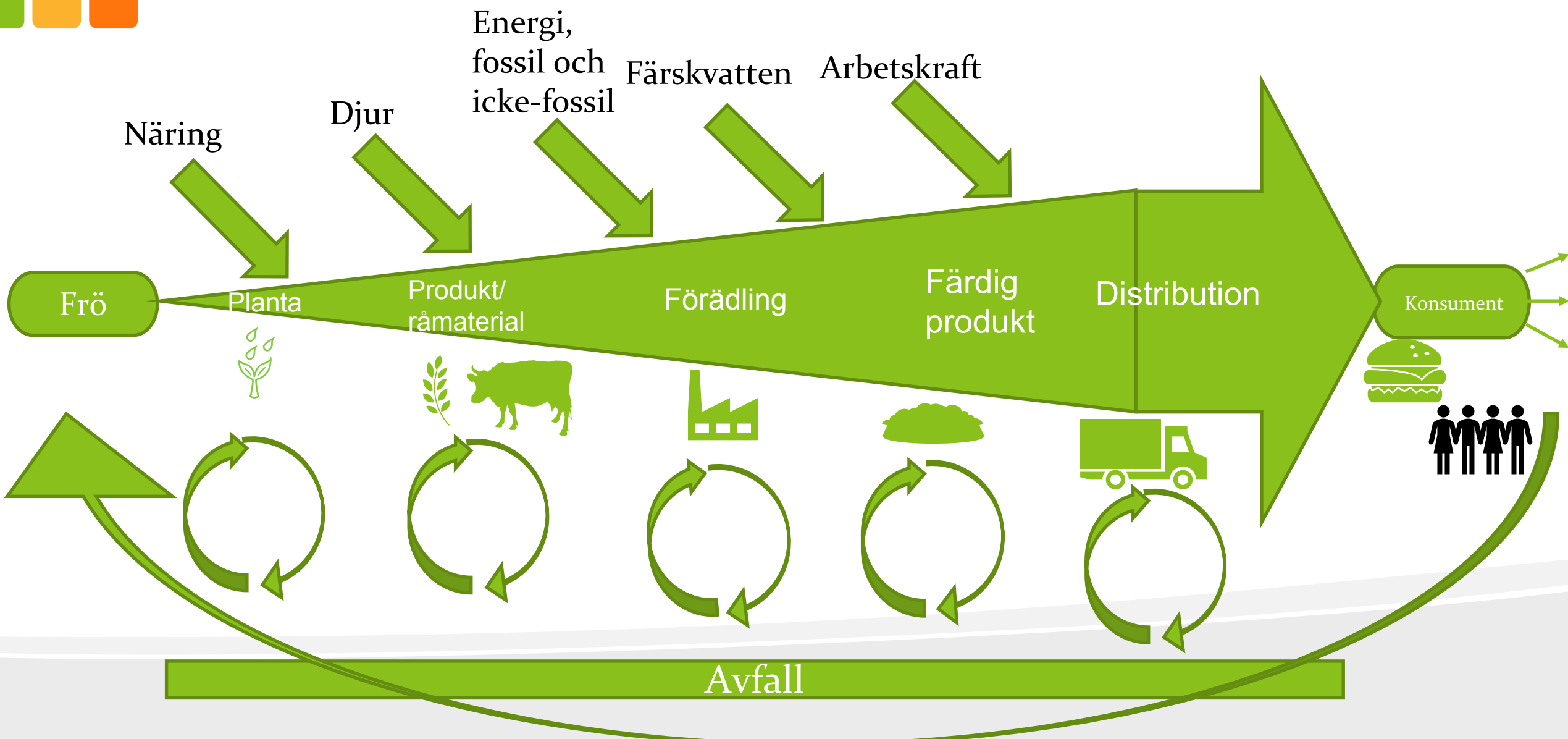
Livsmedelssystemets flöde

- Idag är flödena ofta linjära.



- Ett cirkulärt flöde innebär att alla resurser utnyttjas optimalt i varje steg i livsmedelskedjan för en hållbar livsmedels produktion.

Resurseffektivitet





Varför ska vi jobba med cirkulära flöden?

- Hållbarheten i livsmedelskedjan är dålig i allt från klimatpåverkan till hur faktorer som biologisk mångfald, övergödning och resurshushållning hanteras.
- Årets sommar visar hur knappa ej prissatta resurser, som till exempel vatten, får konsekvenser.
- Livsmedelsbranschen behöver hantera klimat- och miljöproblematiken då den är starkt beroende av det totala ekosystemet som sourcingbas.



Vad vill Foodhills åstadkomma?

- Global hållbar utveckling via cirkulär livsmedelsproduktion
- Foodhills skall bli Europas ledande företag inom området
- Anläggningen i Bjuv skall fungera som referens-, test- och pilotanläggning
- Modulärt och internationellt skalbart

Målet är att skapa en livskraftig, utvecklad och 100% hållbar livsmedelsproduktion i Bjuv baserat på cirkulära flöden



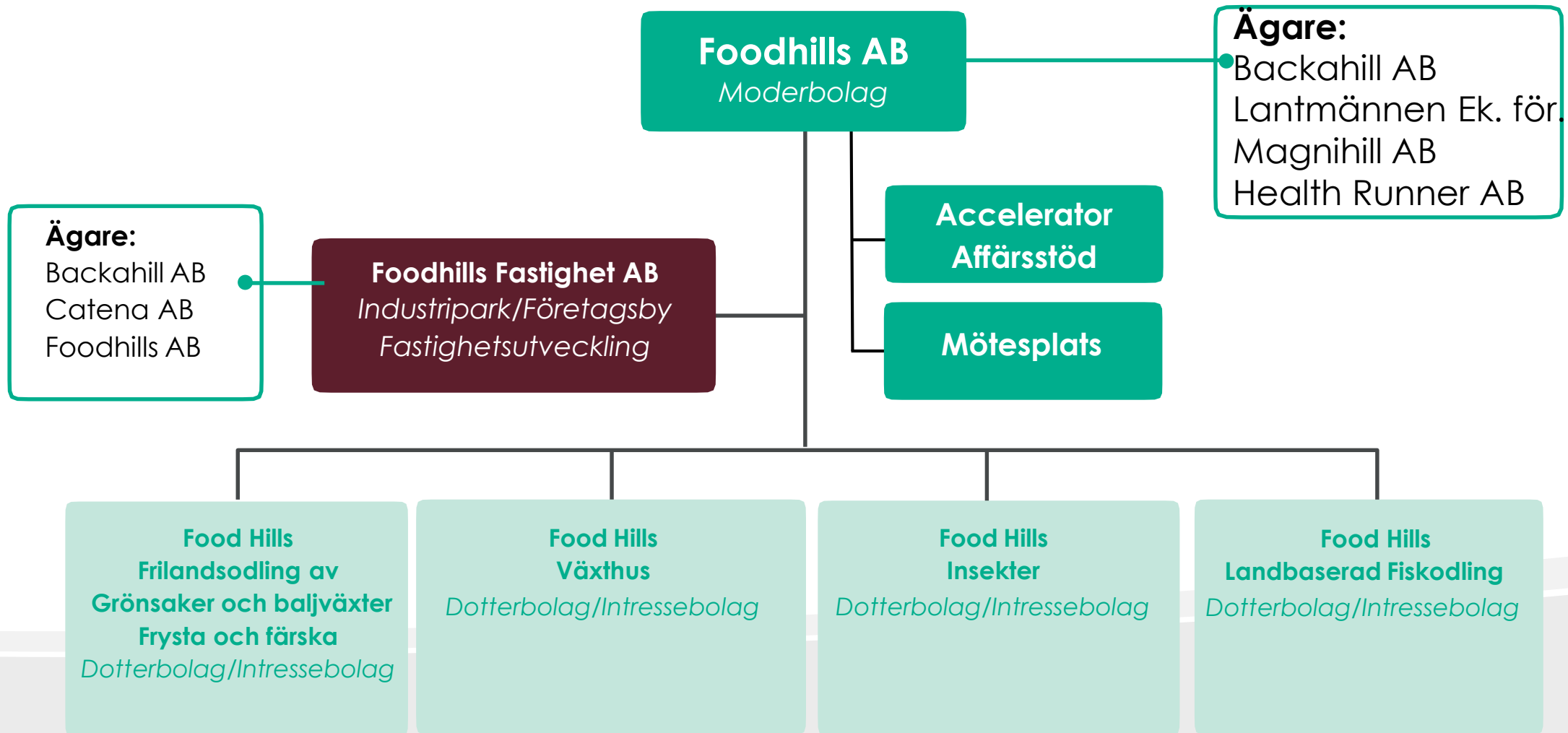
Foodhills

- Vision: Foodhills är 2025 Europas ledande centrum för cirkulär och biobaserad livsmedelsproduktion
- Tre nyckelord
 - Värdeskapande
 - Resurseffektivt
 - Kostnadseffektiv

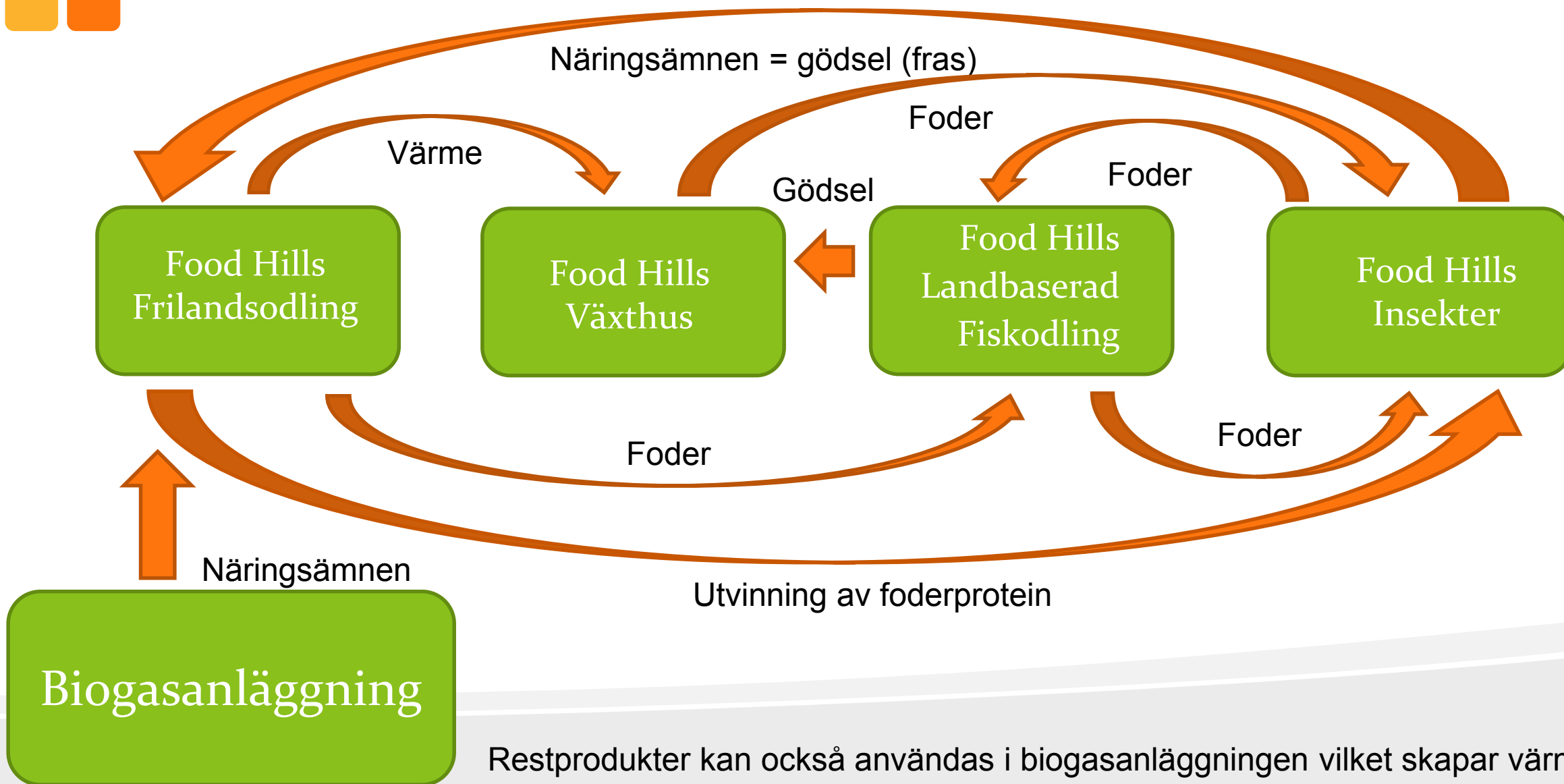
= Konkurrenskraft



FOODHILLS gruppen



Det cirkulära flödet



Restprodukter kan också användas i biogasanläggningen vilket skapar värme.

FOOD VALLEY OF BJUV - Möjligheter till offentlig och privat samverkan

Vad kan FOOD VALLEY of Bjuv erbjuda företag?





Aktiviteter på området

- Vi för samtal med ett 50-tal företag.
- Årets mål är 10 hyresavtal, 1 september var 9 avtal klara.
- I nuläget är vi i kontakt med aktörer från bland annat Sydkorea, Vietnam, Brasilien, Tyskland, Holland och Schweiz.
- Vi håller på att starta upp en testbädd för innovativ, miljövänlig behandling av grönsaksfrö.
- Tillsammans med Lantmännen håller vi på att starta upp växthuset Foodtech. Sista anmälningdag 16/9.



*”Vikten av omställning i
livsmedelssystemet från ett linjärt
flöde till ett cirkulärt flöde”*



Tack

